



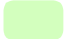
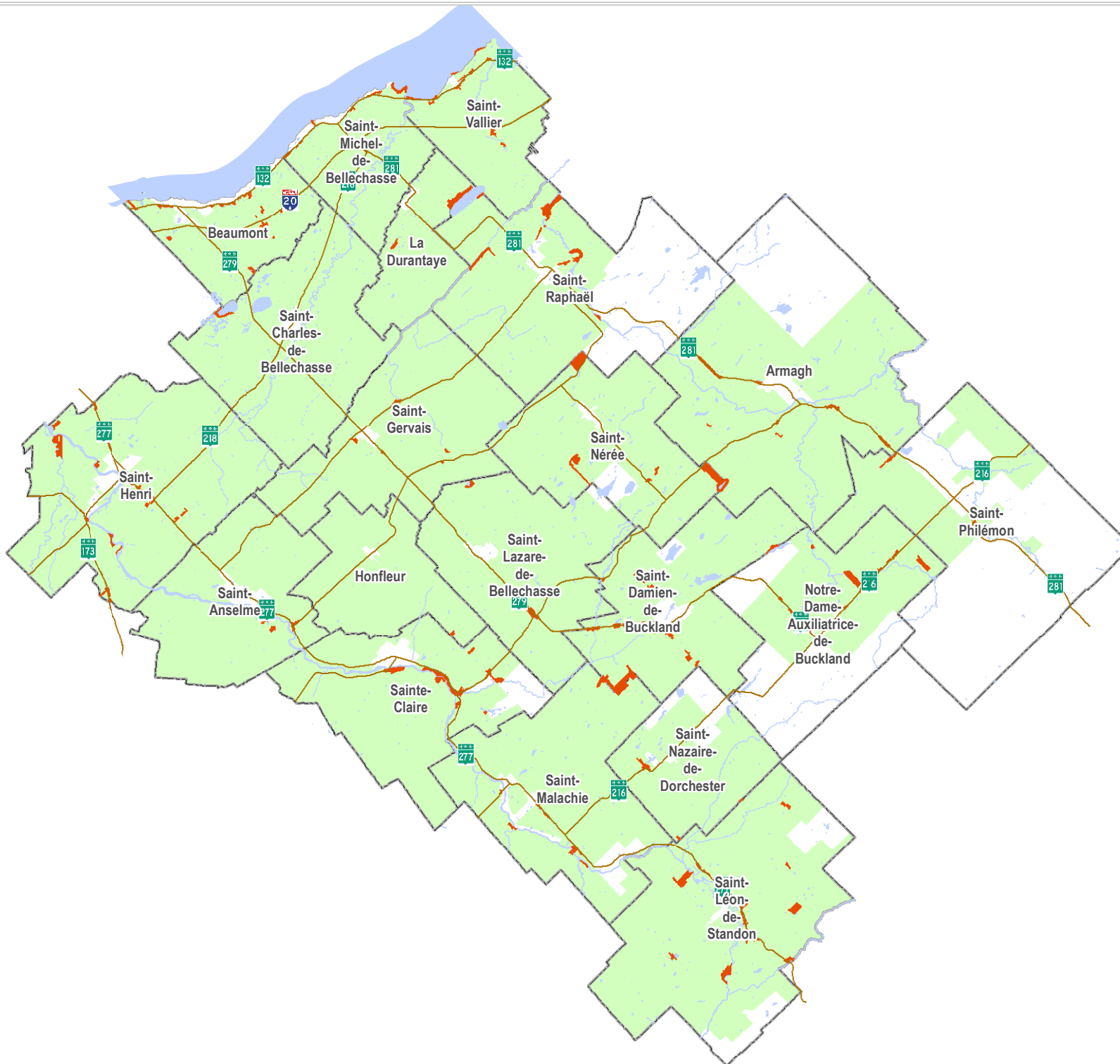


MRC de Bellechasse

Zone agricole et îlots déstructurés

Légende

-  Route principale
-  Hydrographie
-  îlot déstructuré
-  Limite municipale
-  Zone agricole



Mise à jour

Fond de carte mis à jour le 5 février 2021 selon le cadastre du Québec.



MRC
de Bellechasse
100, rue Monseigneur-Bitodeau
Saint-Lazare-de-Bellechasse, Qc
GOR 3J0

Dessiné par : Cécile Goulet

Échelle : 1:300 000

Demandeur : Marie-Ève Lacasse

Date : 2021-02-05

Projet : 190-GEO-1908